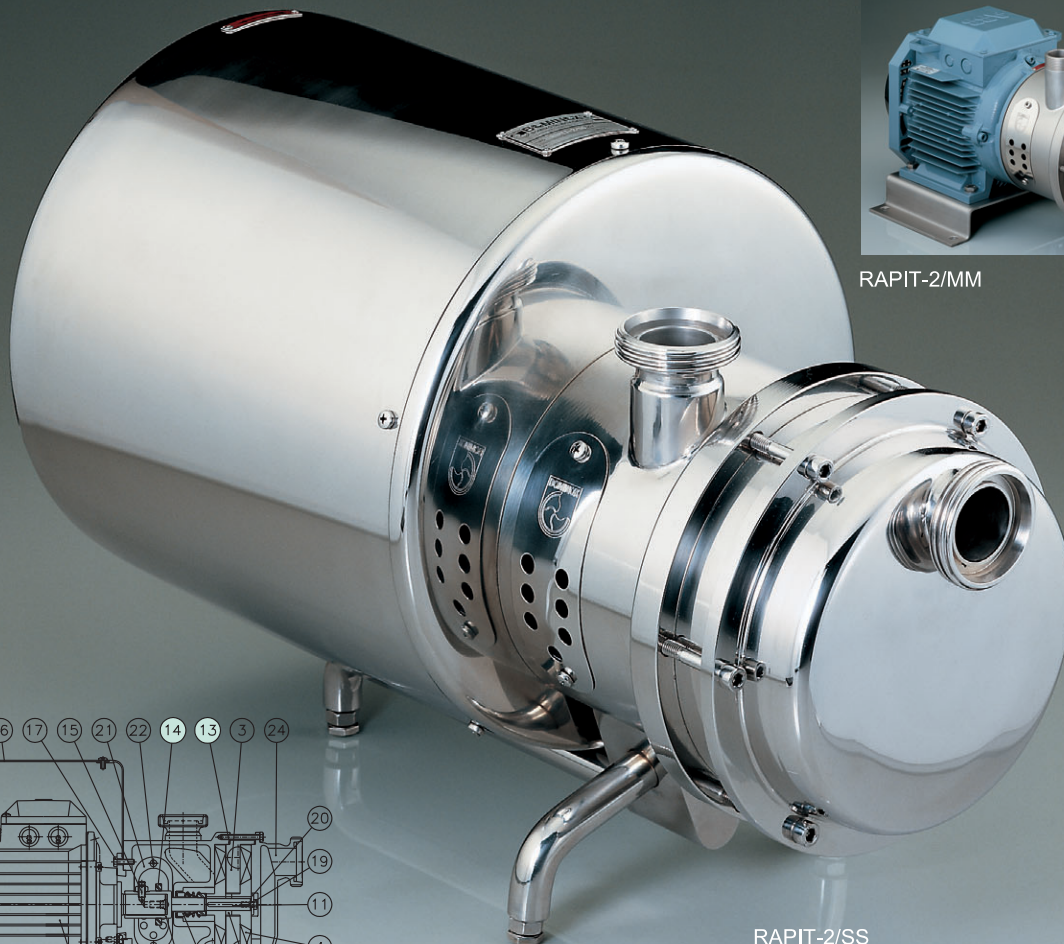




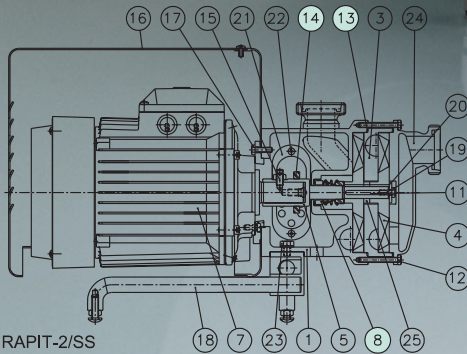
# Bomba autoaspirante de canal lateral de doble etapa Twin-stage, side channel, self-suction pump

# RAPIT-2



RAPIT-2/MM

RAPIT-2/SS



RAPIT-2/SS

## NOMENCLATURA

- |                     |                    |                        |                        |
|---------------------|--------------------|------------------------|------------------------|
| 1 - Cuerpo-brida    | 11 - Chaveta       | 17 - Tornillo          | 23 - Tornillo          |
| 3 - Difusor         | 12 - Tornillo      | 18 - Bancada / Trípode | 24 - Cuerpo aspiración |
| 4 - Turbina         | 13 - Junta plana   | 19 - Tornillo          | 25 - Casquillo         |
| 5 - Eje             | 14 - Paragotas     | 20 - Arandela          |                        |
| 7 - Motor           | 15 - Prisionero    | 21 - Protector         |                        |
| 8 - Cierre mecánico | 16 - Recubrimiento | 22 - Tornillo          |                        |

## NOMENCLATURE

- |                     |                        |                    |                   |
|---------------------|------------------------|--------------------|-------------------|
| 1 - Body-lange      | 11 - Key               | 17 - Screw         | 23 - Screw        |
| 3 - Difuser         | 12 - Screw             | 18 - Base / Tripod | 24 - Suction body |
| 4 - Impeller        | 13 - Gasket            | 19 - Screw         | 25 - Sleeve       |
| 5 - Shaft           | 14 - Splash protection | 20 - Washer        |                   |
| 7 - Motor           | 15 - Setscrew          | 21 - Protector     |                   |
| 8 - Mechanical seal | 16 - Recubrimiento     | 22 - Screw         |                   |

NOTA: Las piezas de recambio recomendadas están coloreadas. / NOTE: The recommended spare parts are coloured in.

## CARACTERÍSTICAS TÉCNICAS

Caudal..... Q = 1 a 40 m<sup>3</sup>/h  
 Altura manométrica..... H = 5 a 100 mca  
 Motores..... P = 1.5 a 30 hp  
 (1.1 a 22 kW)  
 Temperatura..... T = 100°C  
 (cierre esp. 130°C)  
 Material..... AISI-316L

## DESCRIPCIÓN

Bomba autoaspirante hasta 5 m sin válvula de pie. Basada en el principio del canal lateral, permite igualmente vehicular líquidos conteniendo gases en disolución sin descebarse.

La bomba RAPIT-2 es una bomba autoaspirante de doble etapa, resultado de la aplicación del mismo principio técnico que la de simple etapa. Se aconseja su uso en los siguientes casos:

- Alturas manométricas considerables.
- Presiones muy variables.
- Niveles de ruido reducidos.

## RAPIT-2/MM

Versión industrial  
 Pulido mate exterior

## RAPIT-2/SS

Versión sanitaria  
 Pulido espejo exterior

-Cuerpo-brida de nuevo diseño y gran solidez en acero inoxidable fundido. Esta pieza contiene por un lado el canal lateral con la impulsión y por el otro la brida de fijación al motor.

- Cuerpo aspiración delantero fijo.
- Turbina radial abierta (2), tipo estrella, fija, con arco de refuerzo exterior.
- Eje intercambiable, independiente del motor.

-Cierre mecánico simple interior Burgmann. Posible otros tipos.

-Bancada estampada de inoxidable (RAPIT-2/MM).

-Trípode graduable (RAPIT-2/SS).

-Protector seguridad cuerpo-brida CE inoxidable.

-Motor IEC IP-55 (posible EEX).

-Recubrimiento motor en acero inoxidable. Ventilado. Conexión eléctrica dentro del motor estanco. (Sólo RAPIT-2/SS)

Equipada con:  
 Roscas GAS RAPIT-2/MM  
 Roscas DIN-11851 RAPIT-2/SS  
 (Posible SMS, FIL, CLAMP)

## APLICACIONES

Aguas, vino, alcoholes, mostos, zumos, salmuera, etc.  
 Ácido, sales, disolventes, etc.

## TECHNICAL SPECIFICATIONS

Flow rate..... Q = 1 to 40 m<sup>3</sup>/h  
 Total head..... H = 5 to 100 mwc  
 Motors..... P = 1.5 to 30 hp  
 (1.1 to 22 kW)  
 Temperature..... T = 100°C  
 (special seal 130°C)  
 Material..... AISI-316L

## DESCRIPTION

Self-suction pump to 5 metres, without foot valve. Based on the side-channel principle, it permits liquids containing gases in solution to be pumped without de-priming the pump.

The RAPIT-2 is a twin-stage, self-suction pump, resulting from the application of the same technical principle as the single-stage. Its use is recommended in the following situations:

- Considerable total head.
- Very variable pressures.
- Reduced noise levels.

## RAPIT-2/MM

Industrial version  
 Exterior matt finish

## RAPIT-2/SS

Sanitary version  
 Mirror polished exterior

-New design, high strength, cast stainless steel body-flange. This part contains the side channel with the impulsion on one side and the motor fixing flange on the other.

- Fixed front suction body.
- Fixed star type open radial impeller (2), with exterior reinforcement ring.
- Replaceable shaft, independent of the motor.

-Single internal mechanical seal, Burgmann type. Other types possible.

-Pressed stainless steel (RAPIT-2/MM).

-Adjustable tripod (RAPIT-2/SS).

-Stainless steel CE body-flange safety protector.

-Motor IEC IP-55 (possible EEX).

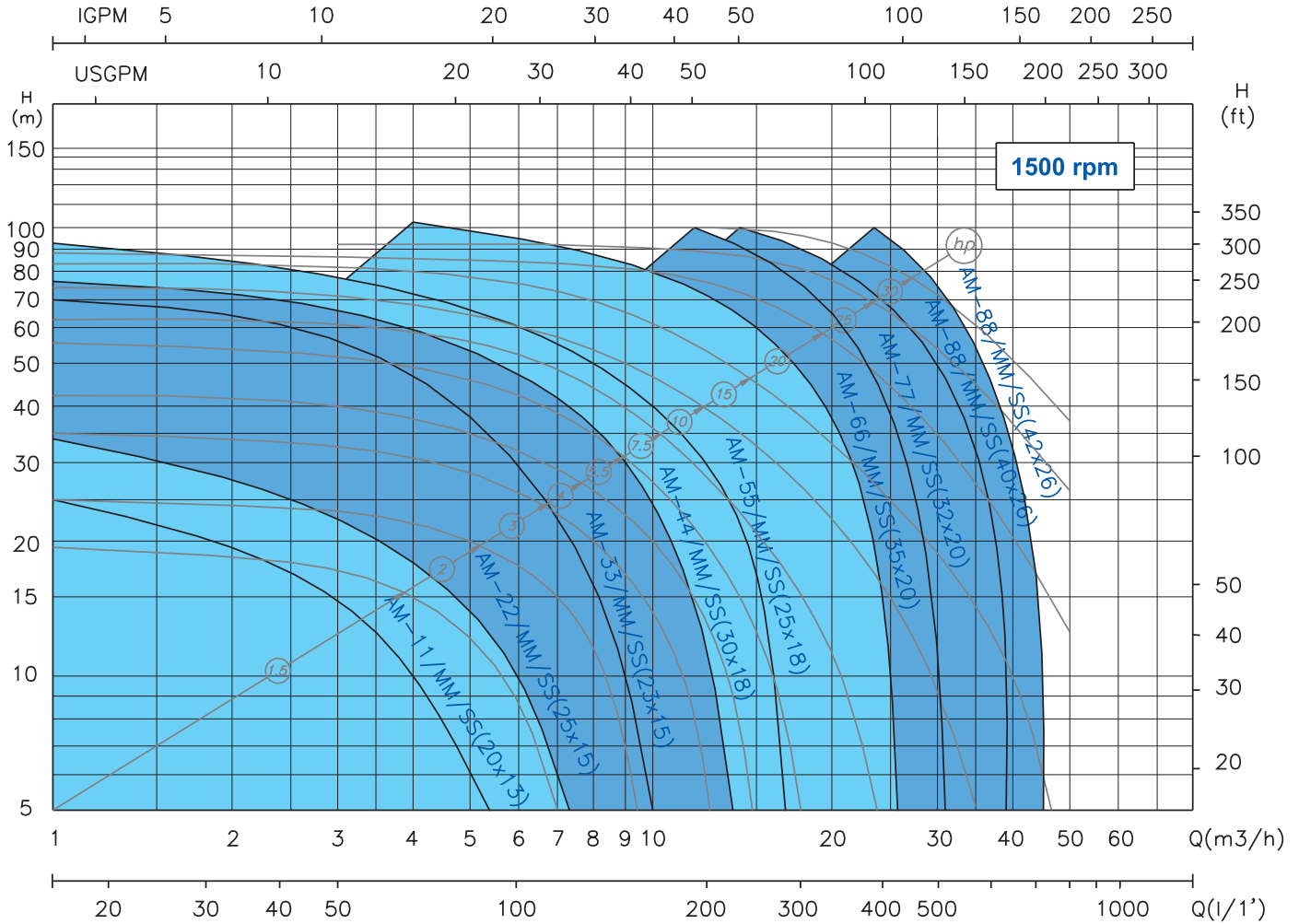
-Stainless steel motor casing. Ventilated. Electrical connections under motor cover. (Only the RAPIT-2/SS).

Fitted with:  
 GAS threads RAPIT-2/MM  
 DIN-11851 threads RAPIT-2/SS  
 (Possible SMS, FIL, CLAMP)

## APPLICATIONS

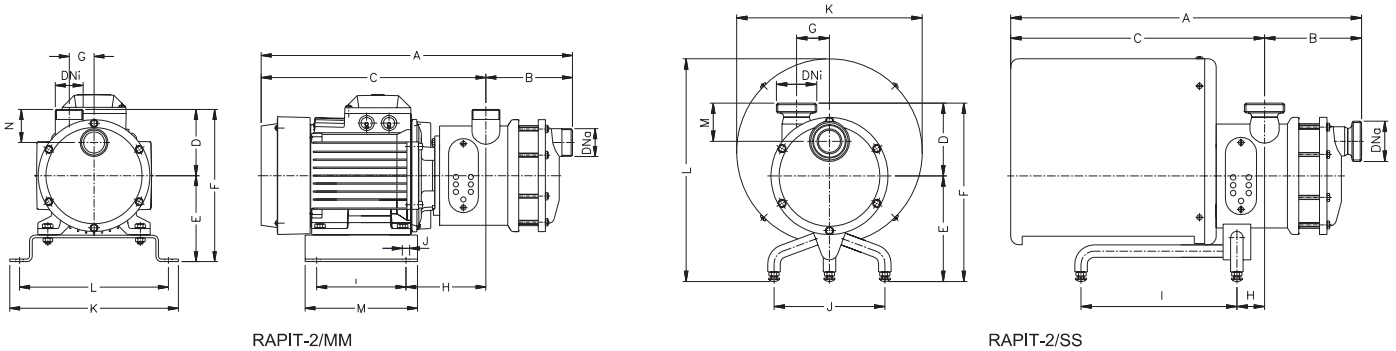
Water, wine, alcohol, must, juices and brine etc.  
 Acids, salts and solvents etc.

## ■ CURVAS CARACTERÍSTICAS / CHARACTERISTIC CURVES



NOTA: Estas curvas se entienden para líquido no viscoso de densidad 1 cST. / NOTE: The curves are understood to be for non-viscous liquids with a density of 1 cST.

## ■ DIMENSIONES / DIMENSIONS



TIPO / TYPE	MOTOR / MOTOR				DIMENSIONES / DIMENSIONS (mm) RAPIT-2/MM														DIMENSIONES / DIMENSIONS (mm) RAPIT-2/SS										PESO / WEIGHT (kg)										
	TAM / SIZE	hp	kW	rpm	A	B	C	D	E	F	G	H	I	J	K	L	M	N	DNa	DNi	A	B	C	D	E	F	G	H			I	J	K	L	M	DNa	DNi		
AM-11/MM AM-11/SS	90	1.5-2	1.1-1.5	1500	470	340	130	230			121	135	11	255	225	170					506	366	152	257			37.5	40	160	266	321	55	NW	NW	28-31	33-36			
AM-22/MM AM-22/SS	100	3-4	2.2-3		510	380	140	240			140	150	13	295	260	185					560	420	162	287			275	322	377		32	32	38-41	43-46					
AM-33/MM AM-33/SS	100	3-4	2.2-3		565	383	140	290			142	150		295	260	185					626	434	201	341			275	322	396				45-48	52-55					
AM-44/MM AM-44/SS	112M	5.5	4	1500	567	182	385	150	162	312			50	142	165	13	320	285	200		626	192	434	140			50	43	275	200	322	396	68	NW	NW	51	58		
AM-55/MM AM-55/SS	132S/M	7.5-10	5.5-7.5		653	471	182	332			182	200		370	335	250					711	519	213	353			350	378	447				74-82	81-89					
AM-66/MM AM-66/SS	132S/M	7.5-10	5.5-7.5		662	472	182	357			183	200		370	335	250					740	540	256	421			400	378	469				96-104	107-115					
AM-77/MM AM-77/SS	160M	15	11		817	627	210	385			245	250	13	434	400	340					895	695	256	421			500	435	523				140	151					
AM-88/MM AM-88/SS	160L	20	15	1500	858	190	668	175	210	385			65	245	250	434	400	340		90	GAS 2"	GAS 2"	895	200	695	165	256	421	65	53	500	300	435	523	80	NW	NW	155	166
AM-11/MM AM-11/SS	180M/L	25-30	18.5-22		895	705	230	405			251	290	15	490	445	380					940	740	276	441			500	435	523				190-205	201-216					
AM-22/MM AM-22/SS	160M	15	11		877	637	210	410			255	250		434	400	340					955	705	281	481			500	435	523				162	183					
AM-33/MM AM-33/SS	160L	20	15	1500	918	240	678	200	210	410			75	255	250	434	400	340		115	GAS 2 1/2"	GAS 2 1/2"	955	250	705	200	281	481	75	61	500	300	435	523	115	NW	NW	177	198
AM-44/MM AM-44/SS	180M/L	25-30	18.5-22		955	715	230	430			261	290	15	490	445	380					1000	750	281	481			500	435	523				228-243	249-264					



**Bominox, S.A.**  
Ctra. Banyoles, km.14  
17844 Cornellà de Terri (Girona) Spain  
Apart.123 Banyoles

Tel. 34 972 59 50 20  
Fax 34 972 59 51 20  
E-mail: info@bominox.com  
www.bominox.com